

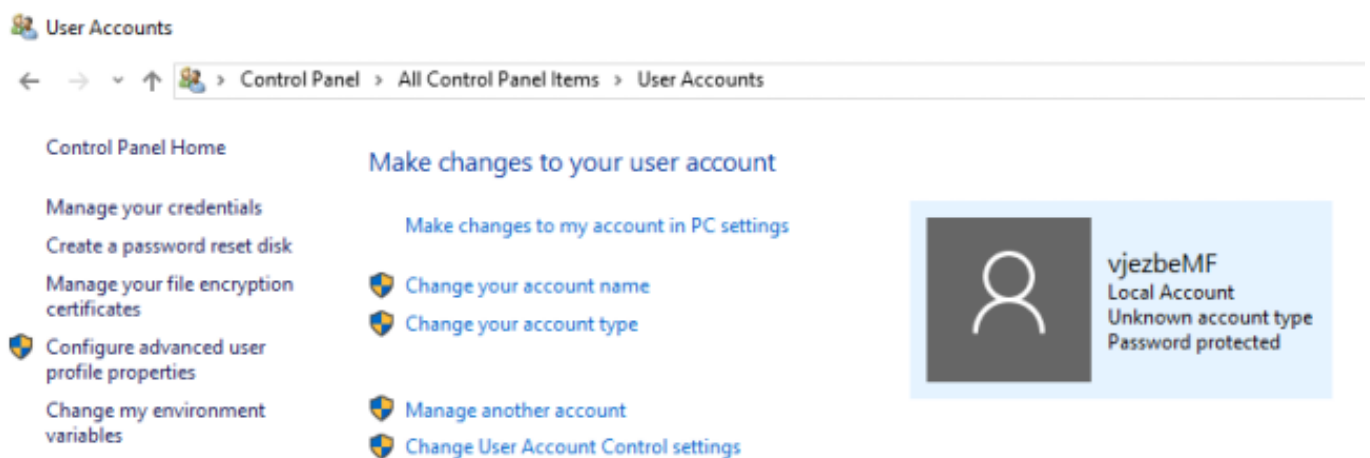
Lokalni korisnik zaključan od korisnika iz Microsoftova clouda



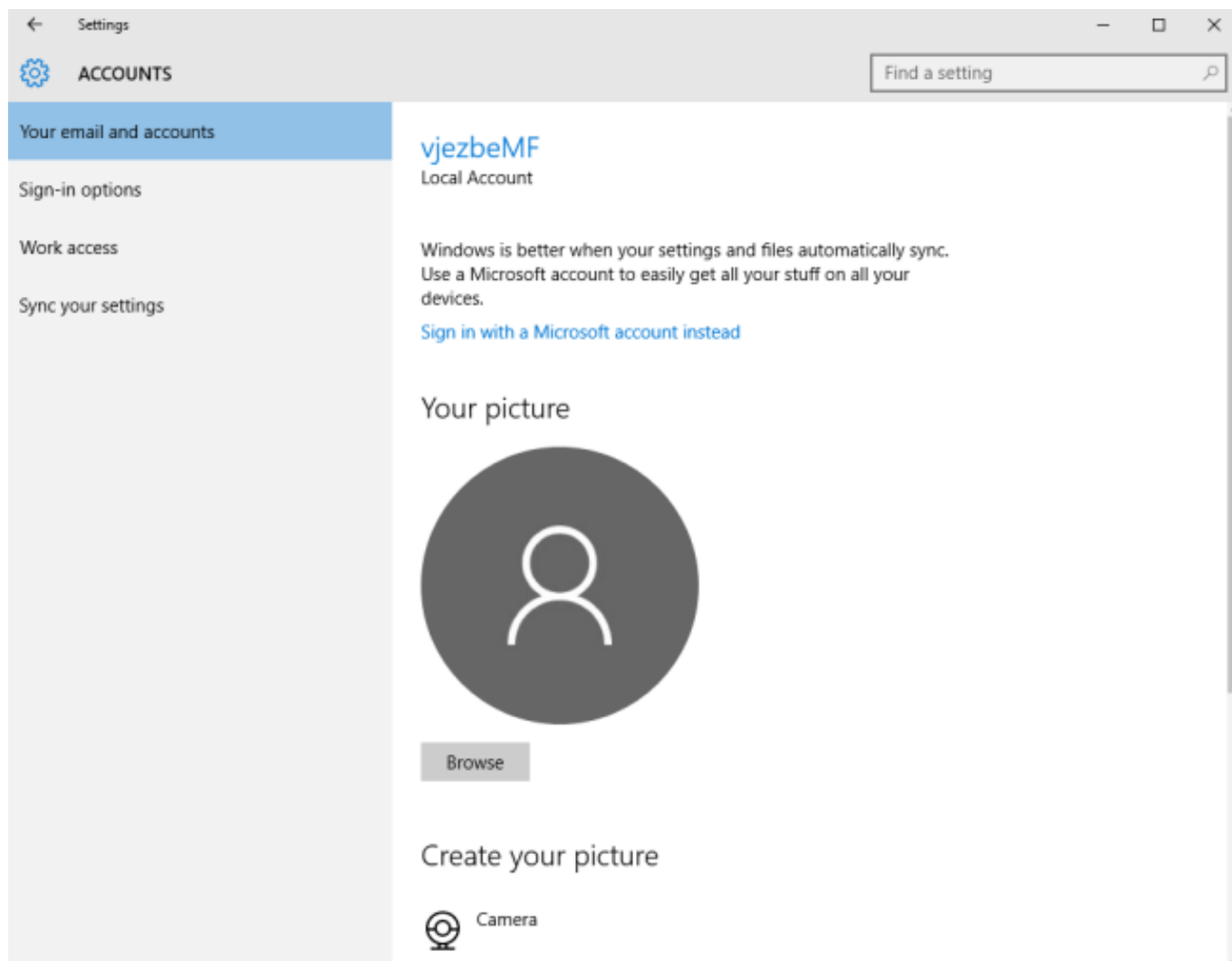
Računalni praktikum (učionica) je savršen poligon za učenje i testiranje robusnosti hardvera, softvera i operativnog sistema. Velik broj korisnika, velik raspon instaliranog softvera, nepravilna gašenja i slično povećavaju vjerojatnost da se nesmotrenim ili namjernim potezom onespособi sustav ili hardver. Na takvim slučajevima sistemac može mnogo naučiti. Evo jednog primjera.

Tijekom ove kalendarske godine računalna učionica je opremljena *Windows 10* računalima. Na svakom od njih osim administratorskog računa postoji običan korisnički račun "vjezbeMF" kojeg koriste studenti. Pošto nemamo *Windows* domenu sve se administrira na lokalnom računalu. Nakon par mjeseci "bezbriznog" rada kolegica koja drži vježbe uzrujala se zbog neodgovornog studenta, pseudonima "AnteS". Student željan dokazivanja svog informatičkog znanja uspio je korisnika "vjezbeMF" "ubiti" i zamjeniti korisnikom *ante_S@hotmail.com*. Naš lokalni korisnik više nema mogućnost prijave na sustav, *login* je preuzet privatnim računom "AnteS".

Naravno da nam odmah pada na pamet da je iskorištena neka "legalna" opcija koja to omogućava, pa smo malo proučili slučaj. Nakon što smo obrisali našeg "AntuS" sa sustava stvorili smo ponovo korisnika "vjezbeMF". Prijavili se sa korisnikom "vjezbeMF" na sustav i pronašli postavke korisnika.



Opcija *Make changes to my account in PC settings* zvuči kao "laka žvaka" svakom ambicioznom studentu.



Pa vrlo jednostavno se nudi *Sign in with a Microsoft account instead*. Započnemo prijavu sve dalje ide lako. Našeg "izmišljenog" *Space Jam* privatnog *Microsoft* korisnika umjesto lokalnog korisnika ubacujemo u sistem bez administrativne lozinke.



Make it yours

Your Microsoft account opens a world of benefits. [Learn more](#)



[Forgot my password](#)

No account? [Create one!](#)

[Microsoft privacy statement](#)

Sign in



Sign in to this device using your Microsoft account

From here on out, you'll unlock this device using either the password for your Microsoft account or, if you've set one up, your PIN. That way, you can get help from Cortana, you can find your device if you lose it, and your settings will automatically sync.

To make sure it's really you, we'll need your current Windows password one last time. Next time you sign into Windows you'll use your Microsoft account password.

If you don't have a Windows password, just leave the box blank and select Next.

Current Windows password

Next



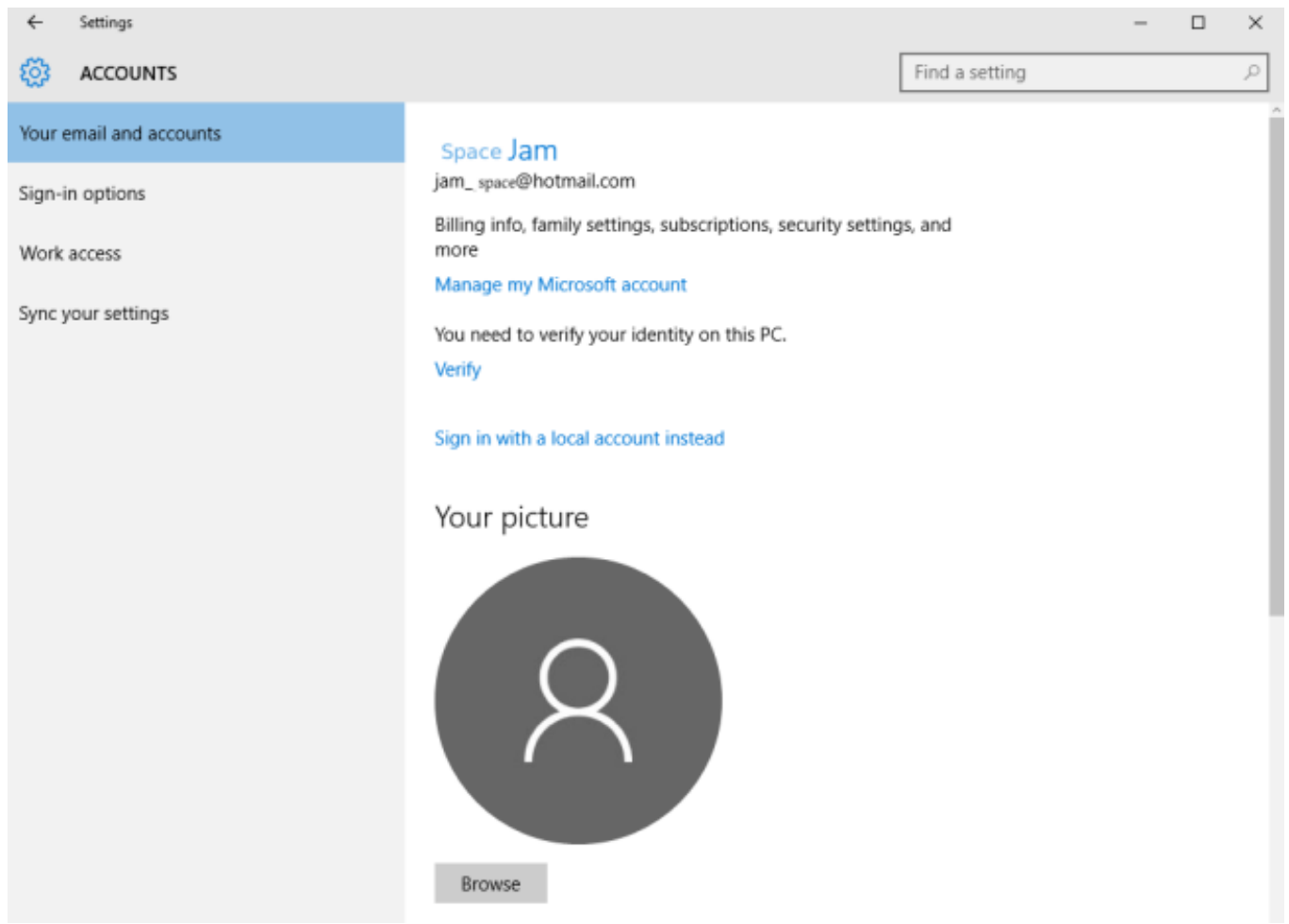
Set up a PIN

Using a PIN is faster and more secure than a password—we think you'll love it.
[How can a PIN be safer than a long password?](#)

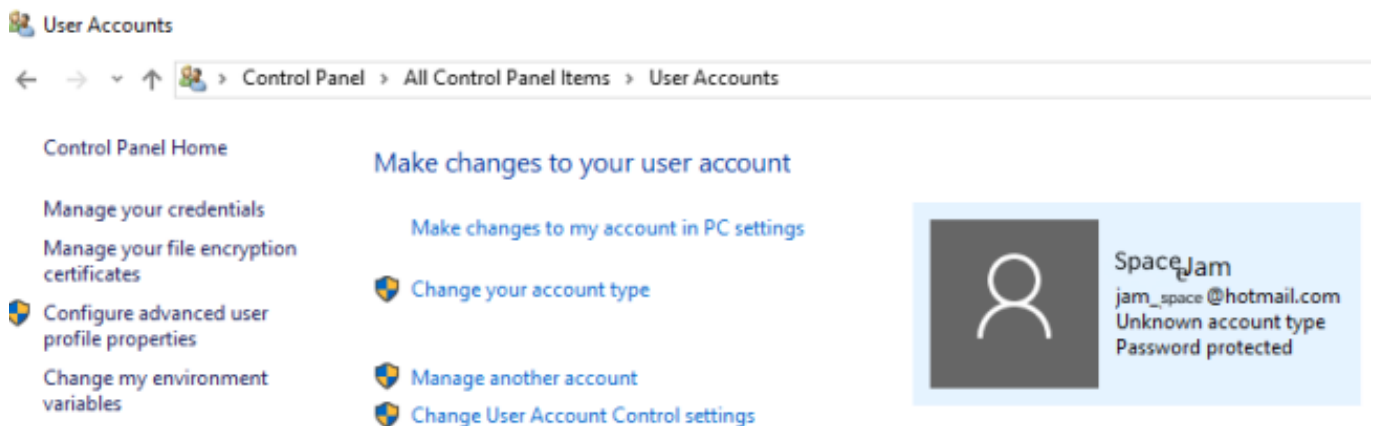


[Skip this step](#)

[Set a PIN](#)

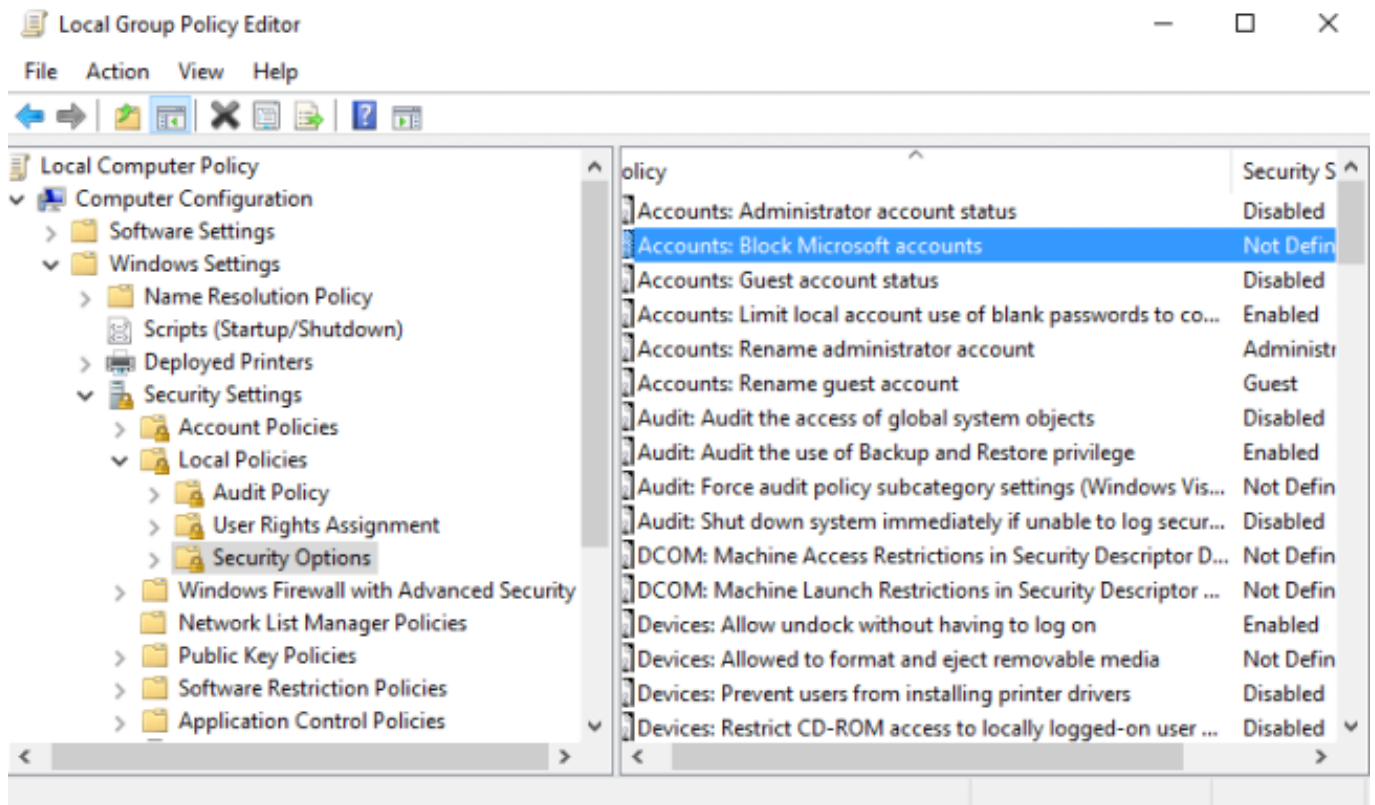


Space Jam je sada legalni korisnik našeg računala u PC učionici, a "vjezbeMF" je izbačen iz prijave.

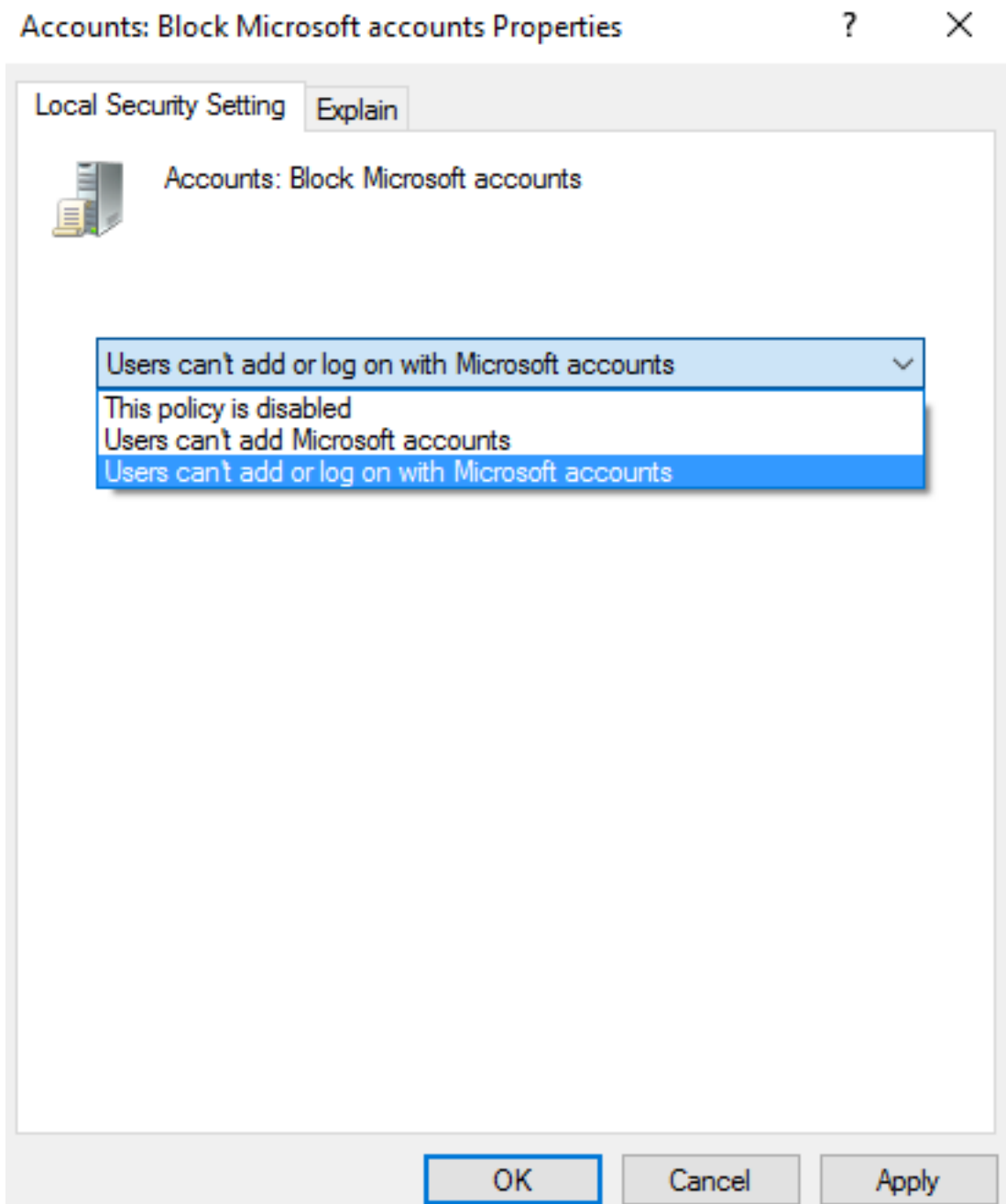


Ovaj *space jamming* nam se baš ne sviđa kao opcija na računalima za vježbe. Nakon konzultacije s MS dokumentacijom pronalazimo način spriječimo zamjenu lokalnog korisnika za MS korisnika. Upišimo poznati: `Run-->gpedit.msc`

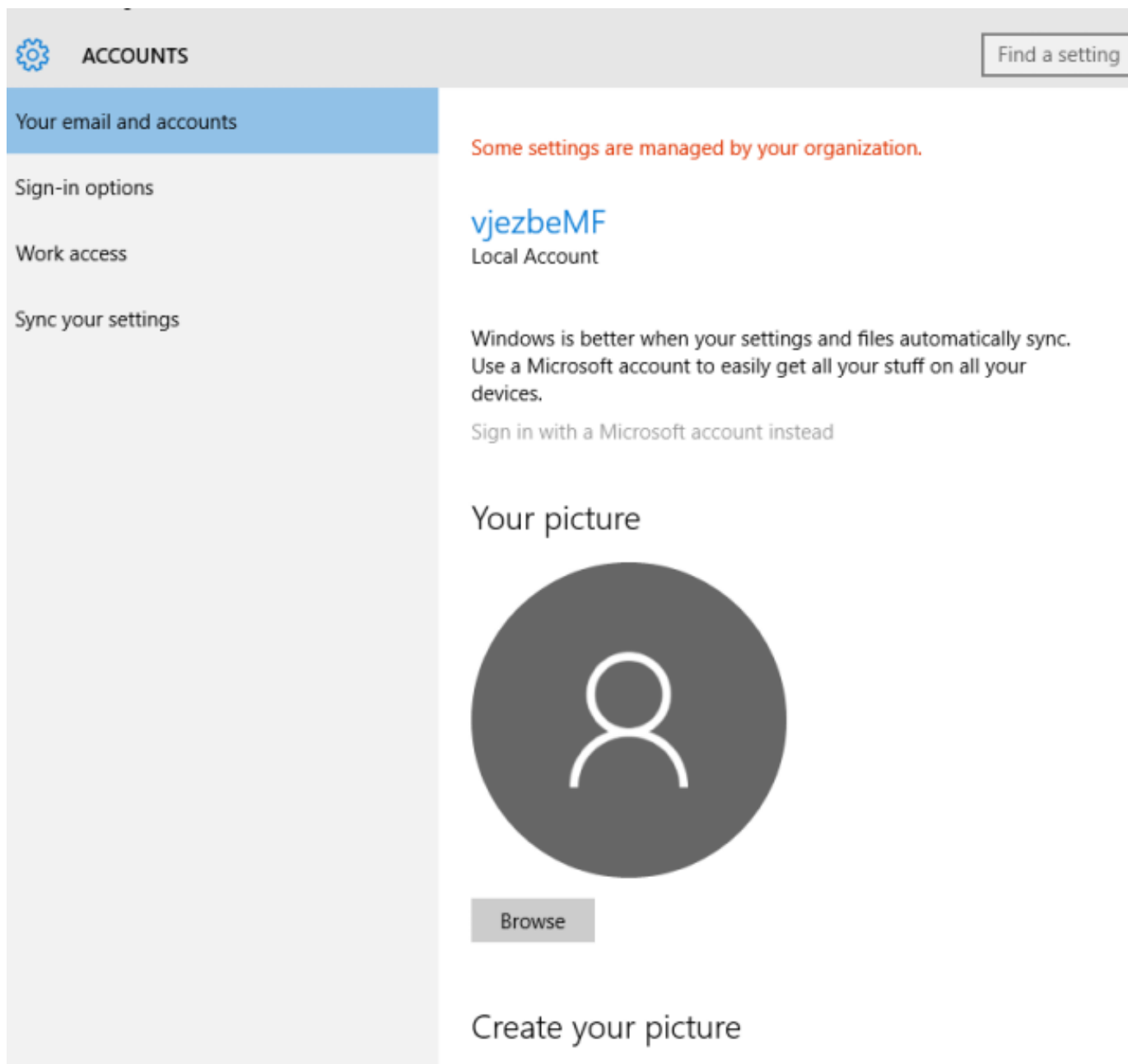
Pronađimo: *Local Computer Policy -> Windows Settings -> Security Settings -> Local Policies -> Security Options -> Accounts: Block Microsoft accounts* .



U podrazumijevanoj konfiguraciji postavka je "nedefinirana", pa editiranjem uključimo opciju *Users can't add or log on with Microsoft accounts* i spremimo promjenu.



Provjerimo sada postavke našeg lokalnog korisnika.



The screenshot shows the Windows Settings application, specifically the 'ACCOUNTS' section. The left sidebar contains navigation options: 'Your email and accounts' (highlighted), 'Sign-in options', 'Work access', and 'Sync your settings'. The main content area displays a message: 'Some settings are managed by your organization.' Below this, it shows a local account named 'vjezbeMF'. A message encourages using a Microsoft account for synchronization, with a link to 'Sign in with a Microsoft account instead'. Underneath, there is a section for 'Your picture' featuring a large grey circle with a white person icon and a 'Browse' button. At the bottom of this section is the text 'Create your picture'.

Opcija *Sign in with a Microsoft account instead* više nije aktivna. Postoji obavijest *Some settings are managed by your organization*. AnteS treba tražiti novu priliku za uzurpaciju sistema.

Microsoft je "u startu" odlučio dati veliku slobodu u mogućnost zamjene lokalnog korisnika sa MS korisnikom. Što možemo opravdati komercijalnim razlozima uključivanja što više korisnika u svoje "oblačne usluge", ali se to ipak čini nekorektno na način kojim eliminira lokalnog korisnika bez dozvole lokalnog administratora.

uto, 2016-05-31 09:26 - Goran Šljivić **Kuharice:** [Windows](#) [1]

Kategorije: [Sigurnost](#) [2]

Vote: 4.5

Vaša ocjena: Nema Average: 4.5 (2 votes)

Source URL: <https://sysportal.carnet.hr/node/1649>

Links

[1] <https://sysportal.carnet.hr/taxonomy/term/18>

[2] <https://sysportal.carnet.hr/taxonomy/term/30>