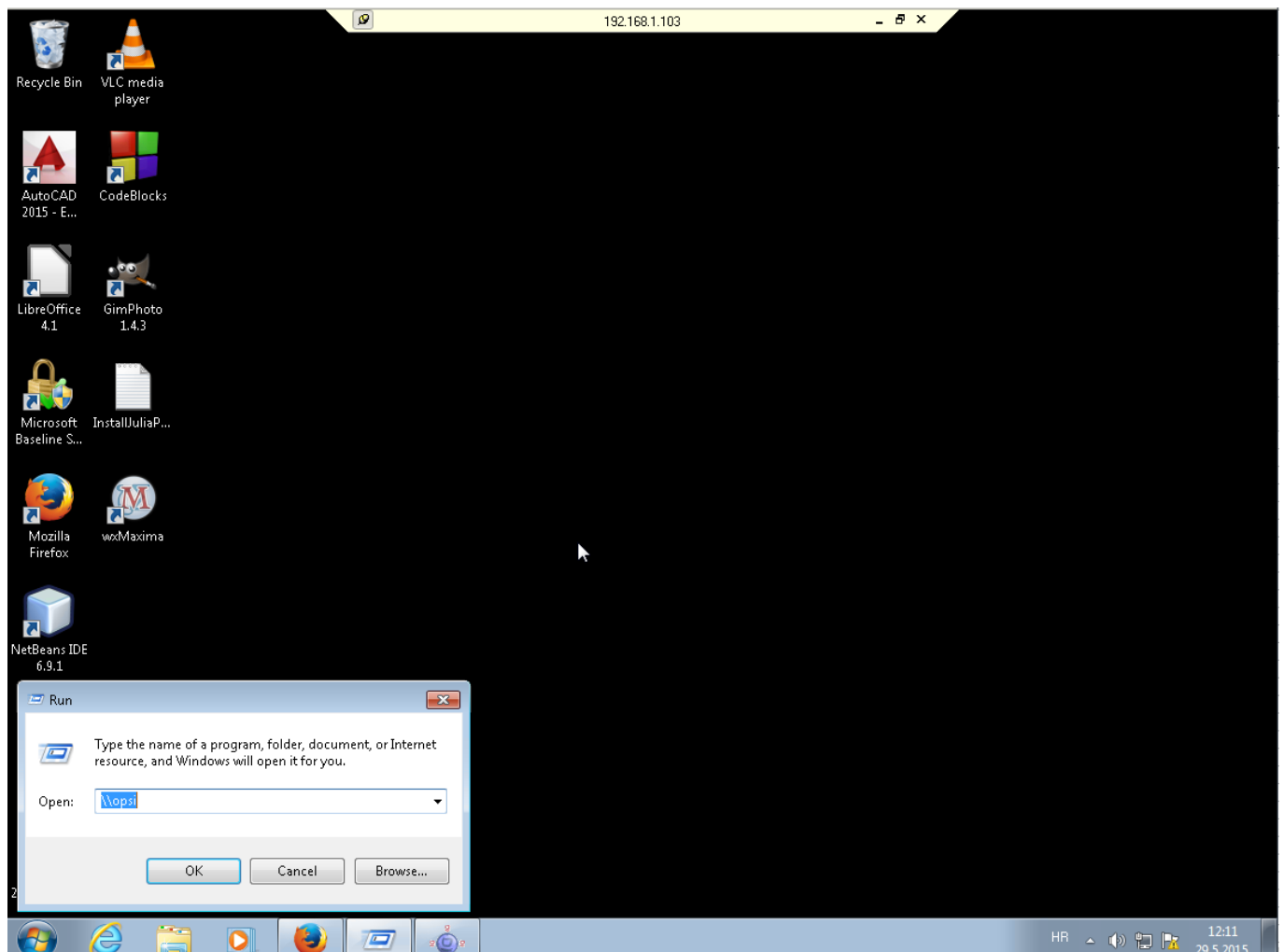


Instalacija Opsi klijenta

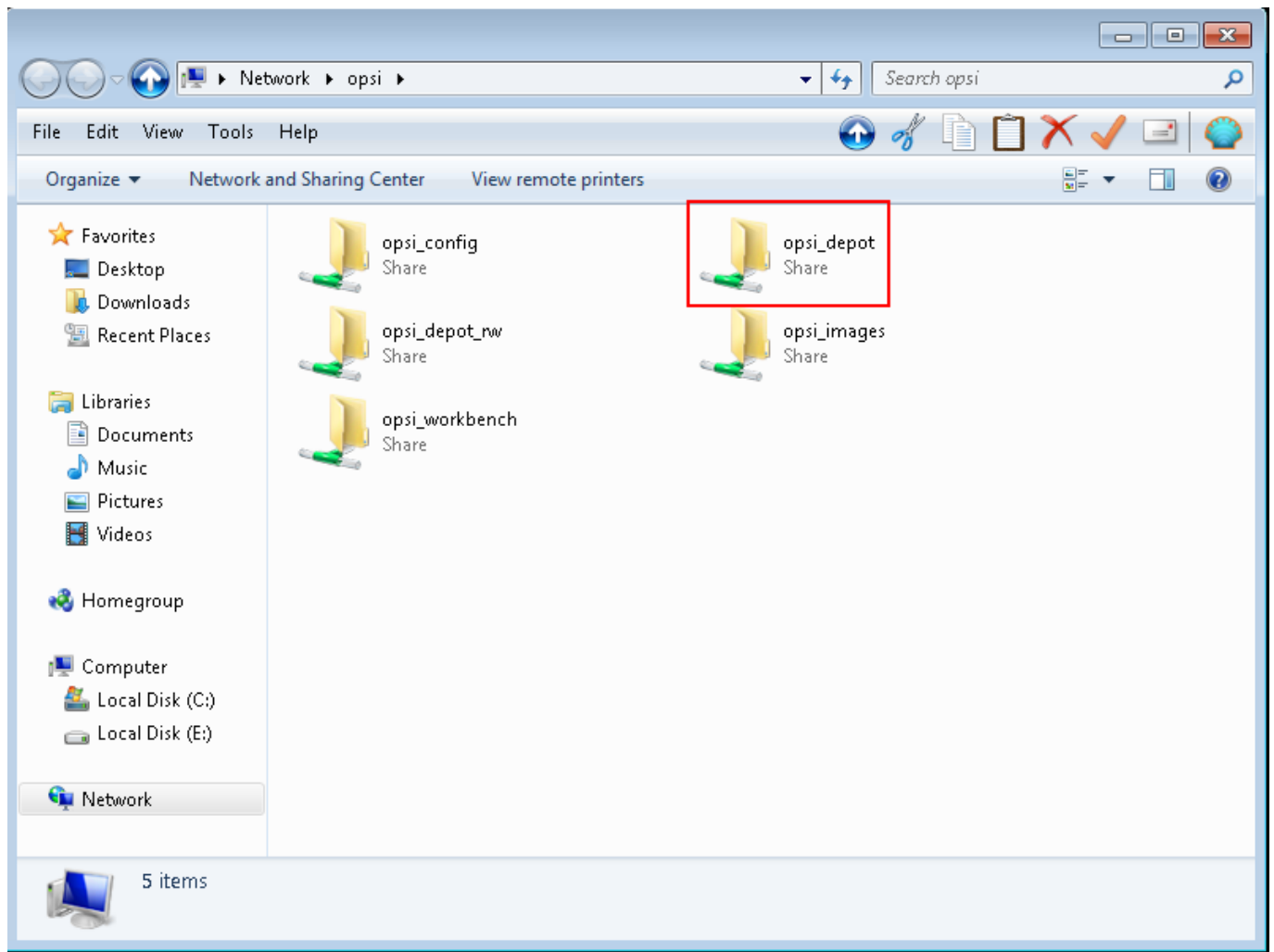


Kao što smo naveli u [najavi](#) [1] ovog članka, instalacija Windowsa iz predloška ne "povuče" automatski *opsi-client-agent*, nego ga instaliramo "ručno", naknadno. Ovdje dajemo primjer instalacije jednog takvog klijenta. Nakon što klijent bude ispravno instaliran postaje "vidljiv" *opsi* serveru te možemo sa servera raditi pozive te pokretati određene procedure koje nam *opsi* omogućuje.

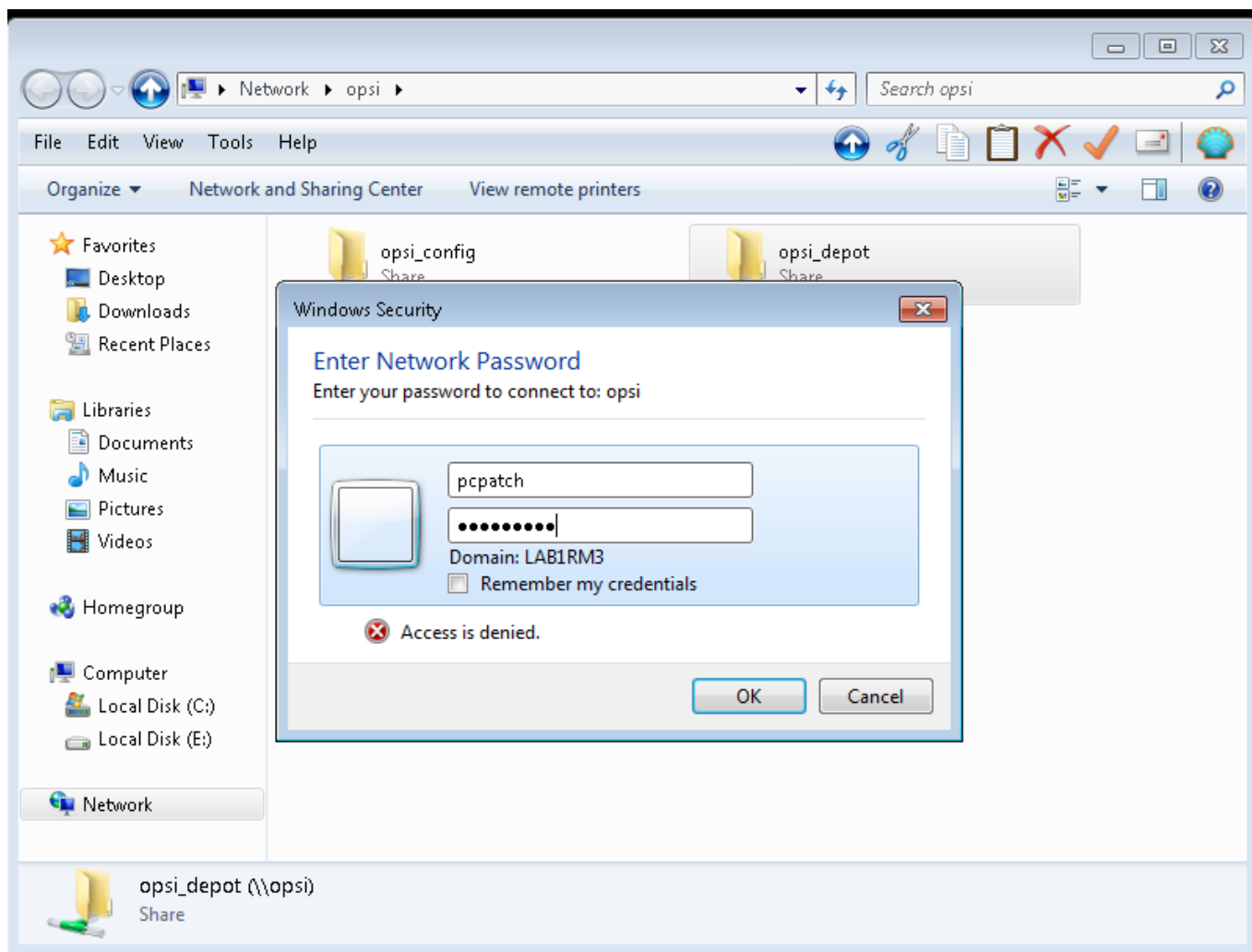
Krenimo s instalacijom. Na klijentskom *Windows 7* računalu pokrenemo "Run" s *NetBIOS* imenom "*opsi*", koje u našem slučaju prolazi. Ukoliko vam ne pronalazi *NetBIOS* ime, možete koristiti IP adresu *opsi* servera.



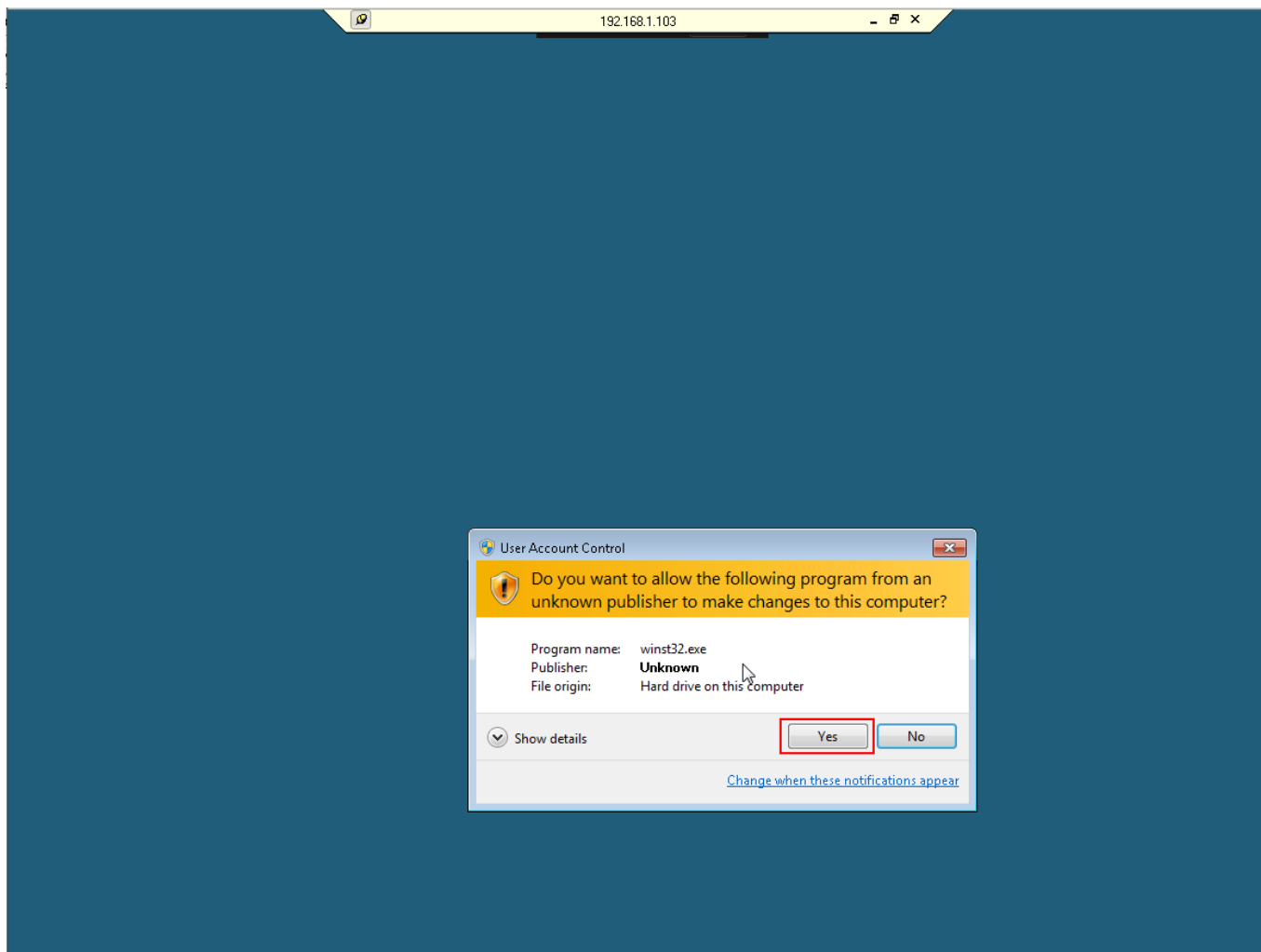
Nakon pokretanja `\\opsi` putanje, otvaraju nam se sve *Samba* dijeljene mape na *opsi* serveru. Nas zanima *opsi_depot*, označen na slici.



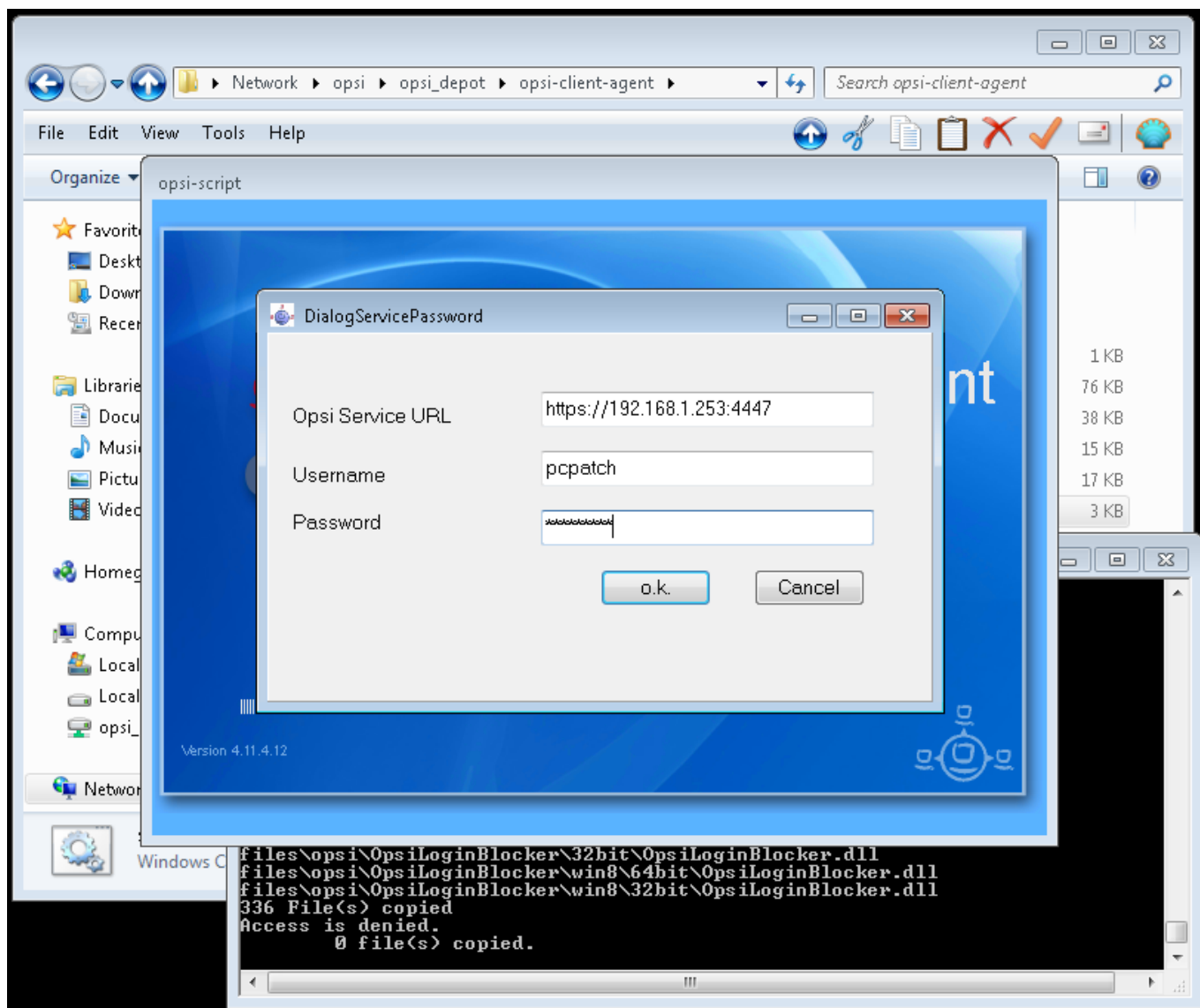
Za pristup dijeljenoj mapi *opsi_depot* potrebno je upisati korisničko ime *pcpatch* i pripadajuću lozinku koju smo odabrali pri instalaciji *opsi* servera.



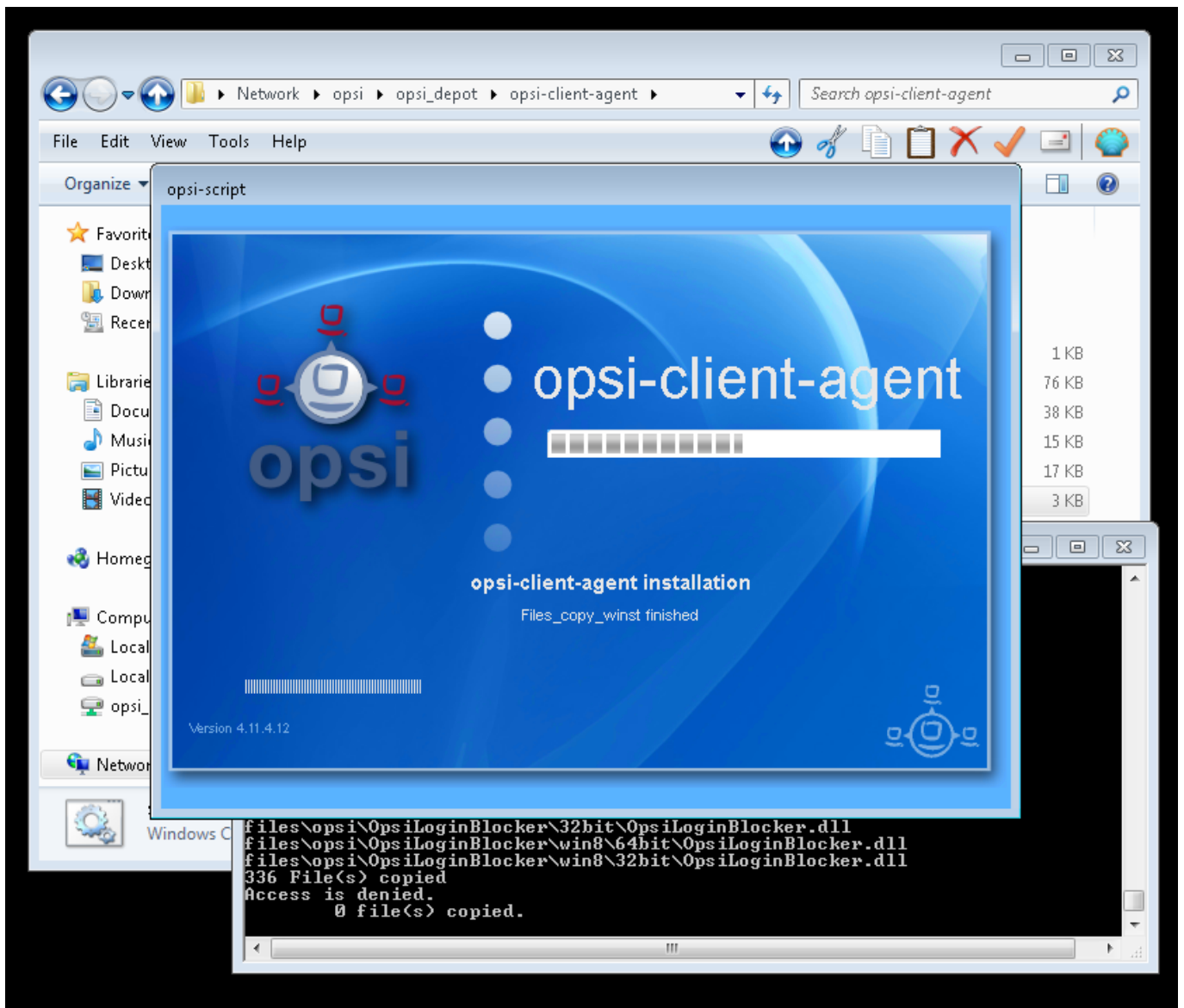
Nakon što smo unijeli ispravne podatke u mapi *opsi-client-agent* pronalazimo izvršnu datoteku *service_setup*, pokrenemo je dvostrukim klikom i slijedimo upute.



Za dovršavanje instalacije treba još jednom obaviti autentikacij korisnika *pcpatch*.



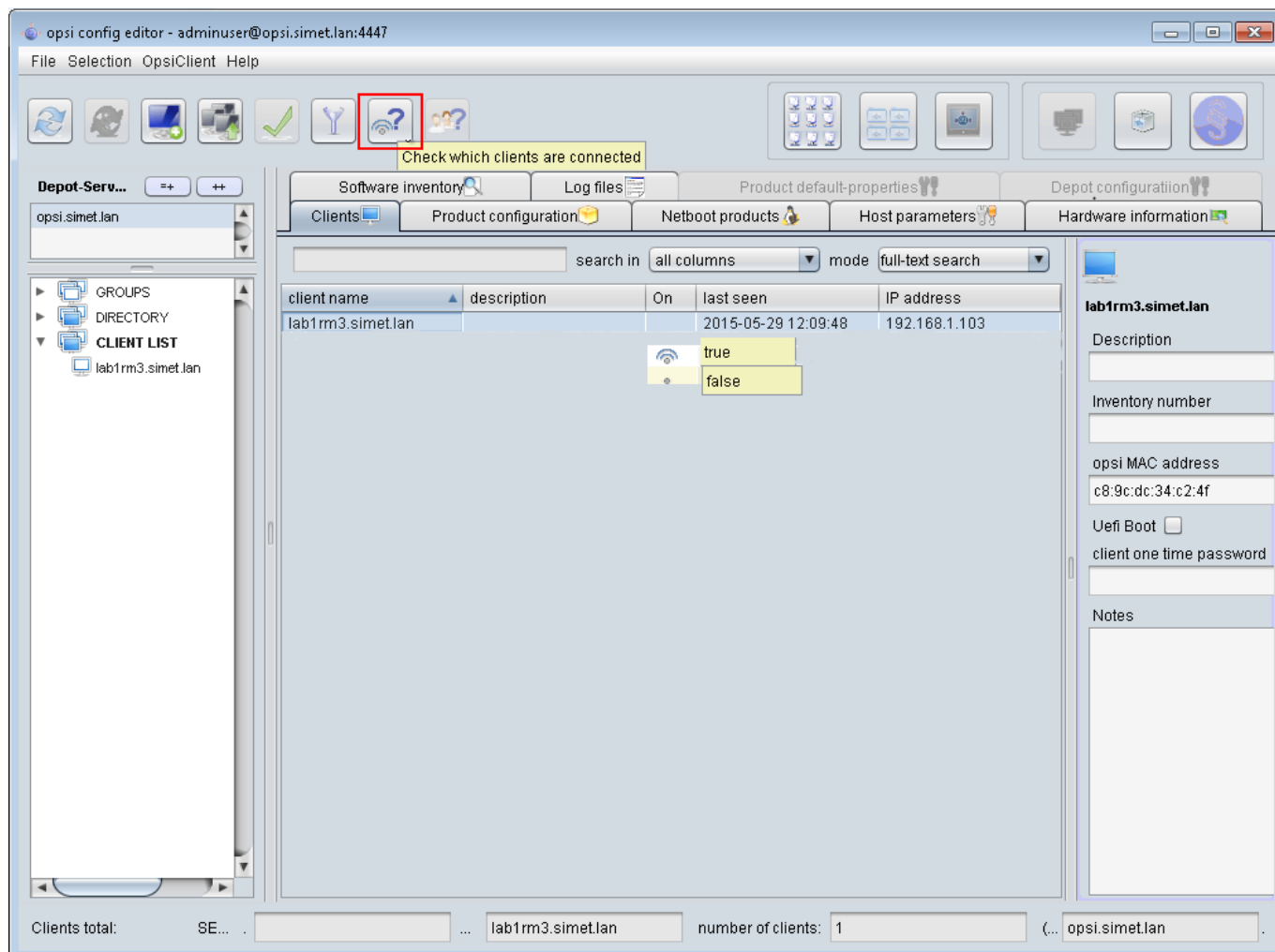
Nakon instalacije slijedi automatski restart klijenta.



Naš klijent prilikom sjedećeg pokretanja kontaktira *opsi* server i potvrđuje svoju prisutnost na mreži.



Povezanost klijenta sa serverom možemo provjeriti i kroz *opsi* web sučelje, gdje jednim klikom provjerimo njegov "off" ili "on" status koji nam se prikaže prikladnim ikonicama u "On" koloni kao što je naznačeno na ilustraciji.



The screenshot shows the 'opsi config editor' window. A red box highlights a question mark icon in the toolbar with the text 'Check which clients are connected'. The main window displays the 'Product configuration' tab for the client 'lab1rm3.simet.lan'. A table shows the client's status:

client name	description	On	last seen	IP address
lab1rm3.simet.lan		<input checked="" type="checkbox"/> true <input type="checkbox"/> false	2015-05-29 12:09:48	192.168.1.103

At the bottom of the window, the status bar shows: Clients total: SE... lab1rm3.simet.lan number of clients: 1 (... opsi.simet.lan)

Status instaliranih produkata klijenta može se provjeriti u "Product configuration" tabu.

Hardware information
Software inventory
Log files
Product default-properties
Depot configuration

Clients
Product configuration
Netboot products
Host parameters

search in all columns mode start-text search

Selected product group
(none)

Product ID	Status	Report	Requested A...	Version
config-win-base				
hwaudit				
javavm				
jedit				
opsi-adminutils				
opsi-client-agent	installed	success		4.0.5.2-2
opsi-configed				
opsi-setup-detector				
opsi-set-win-uac				
opsi-template				
opsi-template-with-admin				
opsi-uefi-netboot				
opsi-winst				
opsi-winst-test				
shutdownwanted				
swaudit				

config-win-base

Windows Customizing

Software/package versi... **4.0.1-1**

Anpassung von Windows XP / Vista /

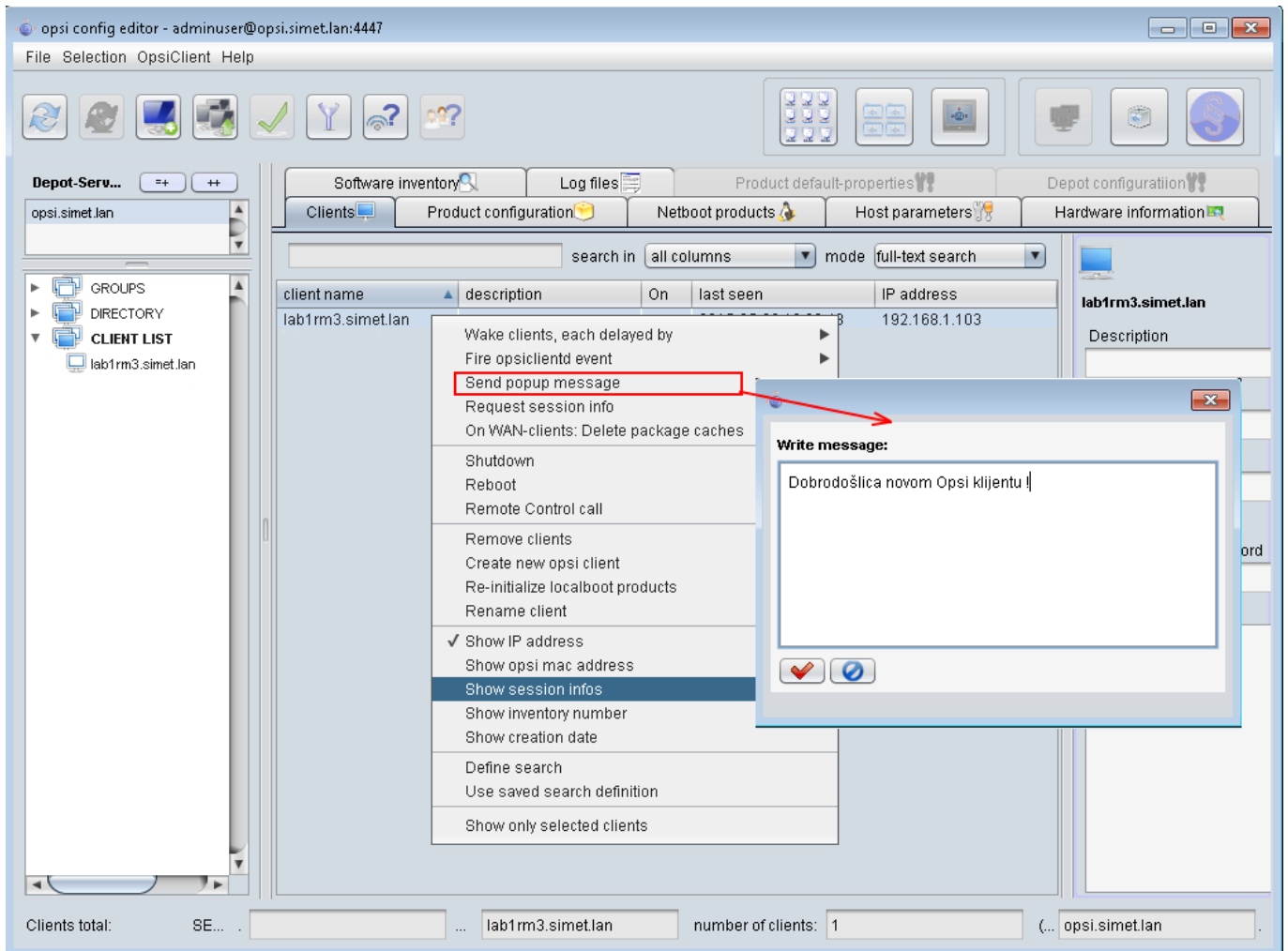
Dependencies:

requ...	pre-...	post...	on d...

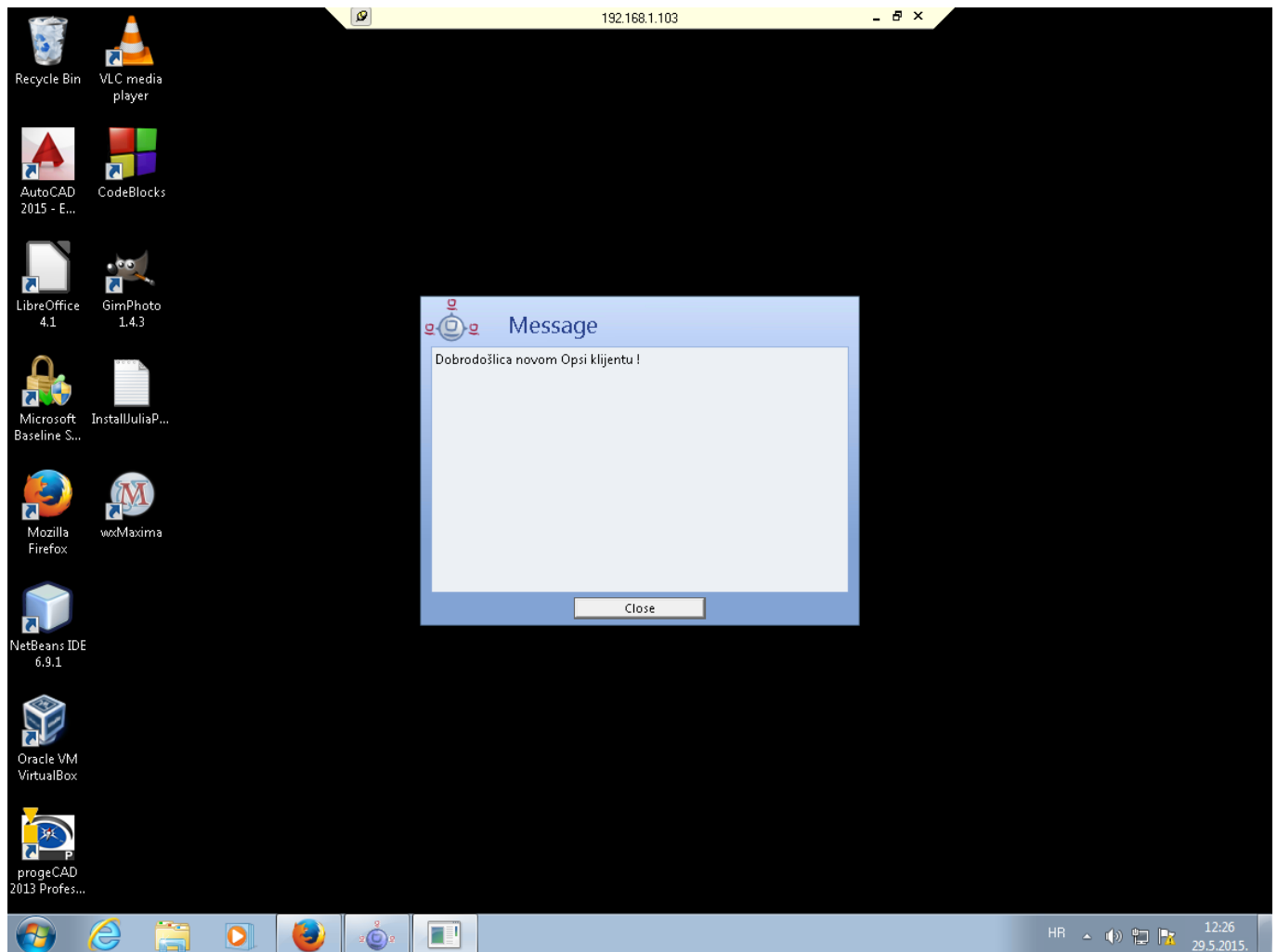
Property configuration

Property name	Property value
flag_classicco...	1
flag_classicsta...	1
flag_explorer	1
flag_explorer_...	1
flag_i386pathc	0
flag_noautorun...	1
flag_noballoons	1
flag_noerrorre...	1
flag_nowindow...	1
flag_numlockon	0

Za jednostavnu provjeru povezanosti klijenta i servera, možemo desnim klikom odabrati opciju "Send popup message", napisati neku prigodnu poruku i poslati klijentu.



Ukoliko se pozdravna poruka pojavi na zaslону klijentskog računala znači da smo uspješno povezali server i klijenta.



To znači da nas klijent "sluša" i spreman čeka naše naredbe:). O tome više u sljedećem nastavku.

Vezani članci:

[Opsi server - Instalacija](#) [2]

[Opsi server - konfiguracija](#) [3]

[Priprema 64-bitne instalacije Windowsa 7 za Opsi server](#) [4]

[Nenadzirana instalacija Windowsa 7 preko mreže](#) [5]

[Opsi server u računalnoj učionici](#) [6]

čet, 2015-06-11 12:25 - Goran ŠljivićKuharice: [Linux](#) [7]

Kategorije: [Software](#) [8]

Vote: 0

No votes yet

Source URL: <https://sysportal.carnet.hr/node/1554>

Links

- [1] <https://sysportal.carnet.hr/node/1550>
- [2] <http://sistemac.carnet.hr/node/1541>
- [3] <http://sistemac.carnet.hr/node/1546>
- [4] <http://sistemac.carnet.hr/node/1548>
- [5] <http://sistemac.carnet.hr/node/1550>
- [6] <http://sistemac.carnet.hr/node/1562>
- [7] <https://sysportal.carnet.hr/taxonomy/term/17>
- [8] <https://sysportal.carnet.hr/taxonomy/term/25>