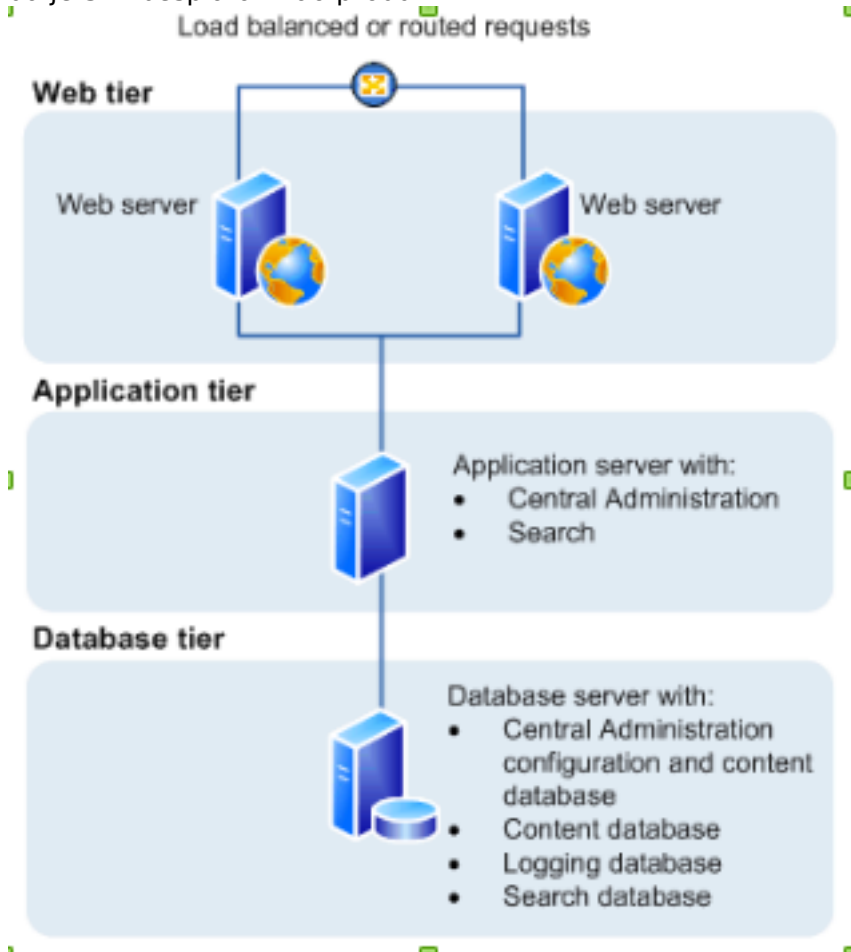


SharePoint Foundation 2013 - Zamalo badava!

Tijekom 2012. godine Microsoft je zadao mnogo glavobolje konkurenciji svojim novim Windows OS-ovima i Hyper-V virtualizacijskim rješenjem. Kako stvari stoje, svi mi - zamjenica obuhvaća i Microsoftove suparnike i nas sistemce zadužene za MS tehnologije - morat ćemo dobro povući u 2013. godini jer MS-ov Office System 2013 samo što nije stigao. Naime, RTM verzije MS Office uredskog paketa, pa Sharepointa, Projecta, Exchangea... sve sufiksa 2013, upravo se distribuiraju Microsoftovim partnerima.

Od svih tih softverskih novica kojima će nas Microsoft ubrzo zasuti mene je privukao besplatni SharePoint Foundation (nadalje u tekstu: SPF), moja omiljena igračka još iz vremena kad se taj produkt svijetu predstavljao imenom Team Services. I tada je bio, kao i sada, „zamalo-badava“, naime, kvaka je u tome što se SPF može postaviti samo na Windows Server OS a taj, dakako, nije besplatan.

Također, sintagma „zamalo-badava“ vrijedi samo za tzv. single-server tip instalacije, to je kad na jednom te istom serveru podižemo SPF sa internom bazom SQL Server 2008 R2 SP1 Express Edition, koja je maksimalnog kapaciteta 10 GB. Posljedično, poželimo li visoku dostupnost SPF-a kao kolaboracijsko-dokumentacijskog servisa, odn. planiramo li ga upogoniti za širi auditorij koji će ga intenzivno rabiti, što se lako daje izvesti jer SPF podržava složene arhitekture, morat ćemo odustati od SQL Express edicije te SPF usmjeriti na komercijalnu SQL ediciju... i eto nas u ćorsokaku zvanom „baklava-od-badava“, hihi! No, budimo objektivni, način implementacije naš je izbor, ostaje činjenica da je SPF besplatan kao produkt.



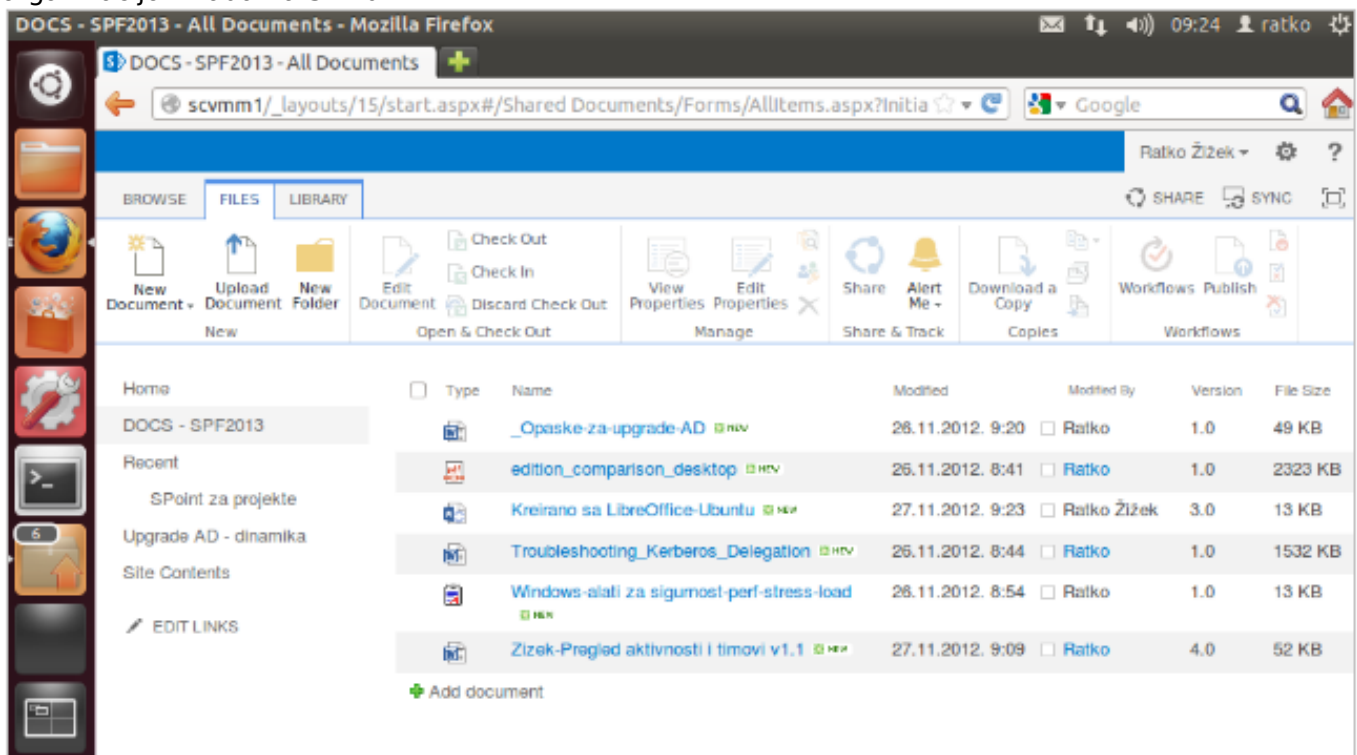
Slika 1 prikazuje SPF u troslojnom arhitekturnom modelu; primjere arhitektura za razne intranet i ekstranet scenarije naći ćete na [Technetu](#) [1].

Procjenjujući ga omjerom „uloženo <-> dobijeno“, SPF je pravi mali biser, ispod jednostavne Web

maske on skriva golem broj funkcionalnosti te se u već spomenutom single-server (tj. cjenovno najpovoljnijem) režimu rada pokazuje odličnim izborom za manja poduzeća ili radne grupe prirodno posla orijetirane ka raznim vrstama dokumenata, planiranju, koordiniranju aktivnosti... i sl. Dodatna pogodnost je u tome što komercijalne SharePoint edicije ovise o SPF instanci, utoliko je i sam SPF zbrinut od Microsofta tijekom cijelog životnog vijeka određene verzije.

Tehnikalije o SPF lako ćemo naći na Techedu, krenimo sada s nekim primjerima!

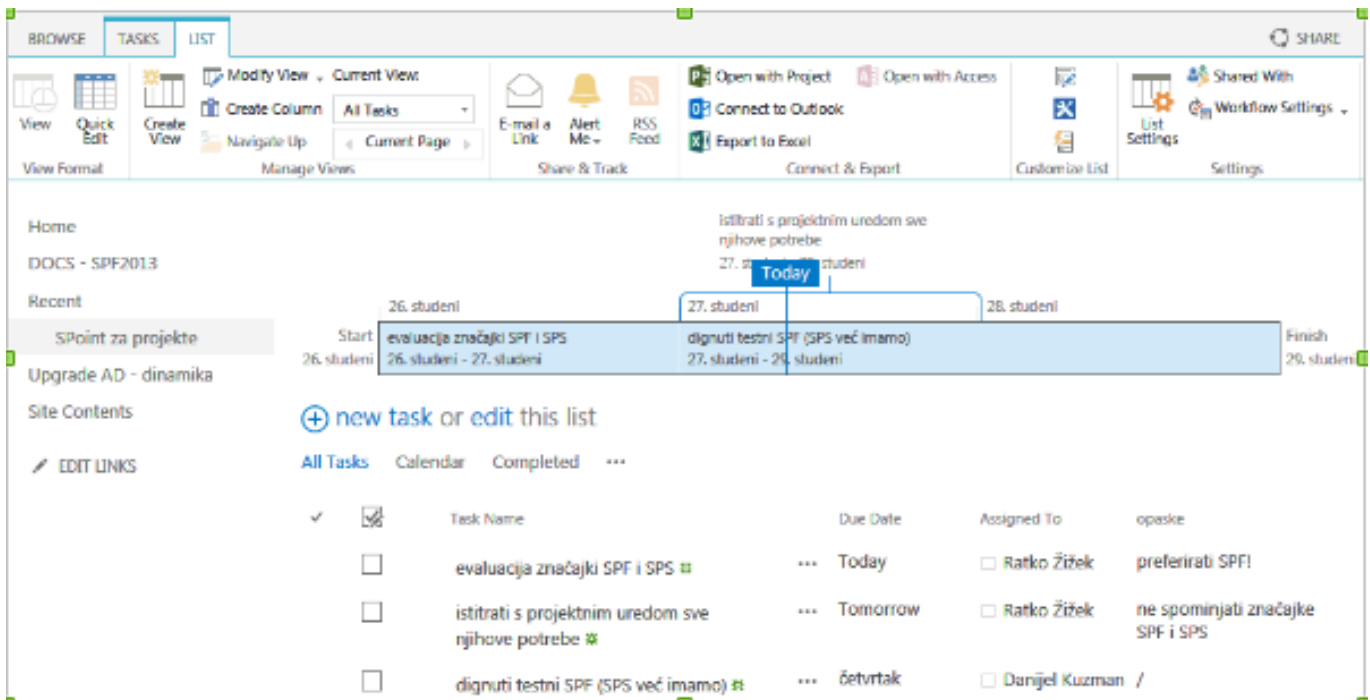
Biblioteke s dokumentima najočekivaniji su sadržaj na jednom dokumentacijskom sustavu pa ne treba čuditi bogata podrška SPF-a radu s i na bibliotekama i dokumentima. Tu je i pomalo neočekivani benefit, sugeriran slikom 2, naime, ne radi se samo o brojnim naredbama za rad s dokumentima (kartica Files) i bibliotekama (kartica Library) već i o podršci za ne-Microsoft rješenja - iz niže slike jasno je da smo SPF biblioteci pristupili Firefoxom s Ubuntu Desktopa. Uobičajene operacije izvode se glatko, tek povremeno naletimo na neko odstupanje u odnosu na kombinaciju Windows + Internet Explorer; pravi interoperability problemi započinju tek kad na istom dokumentu poželimo raditi s MS Office i LibreOffice uredskim paketima no tome ćemo doskočiti primjerenom organizacijom rada na SPF-u.



Slika 2: SPF 2013 + Ubuntu 12.04 + Firefox 17 = radi!

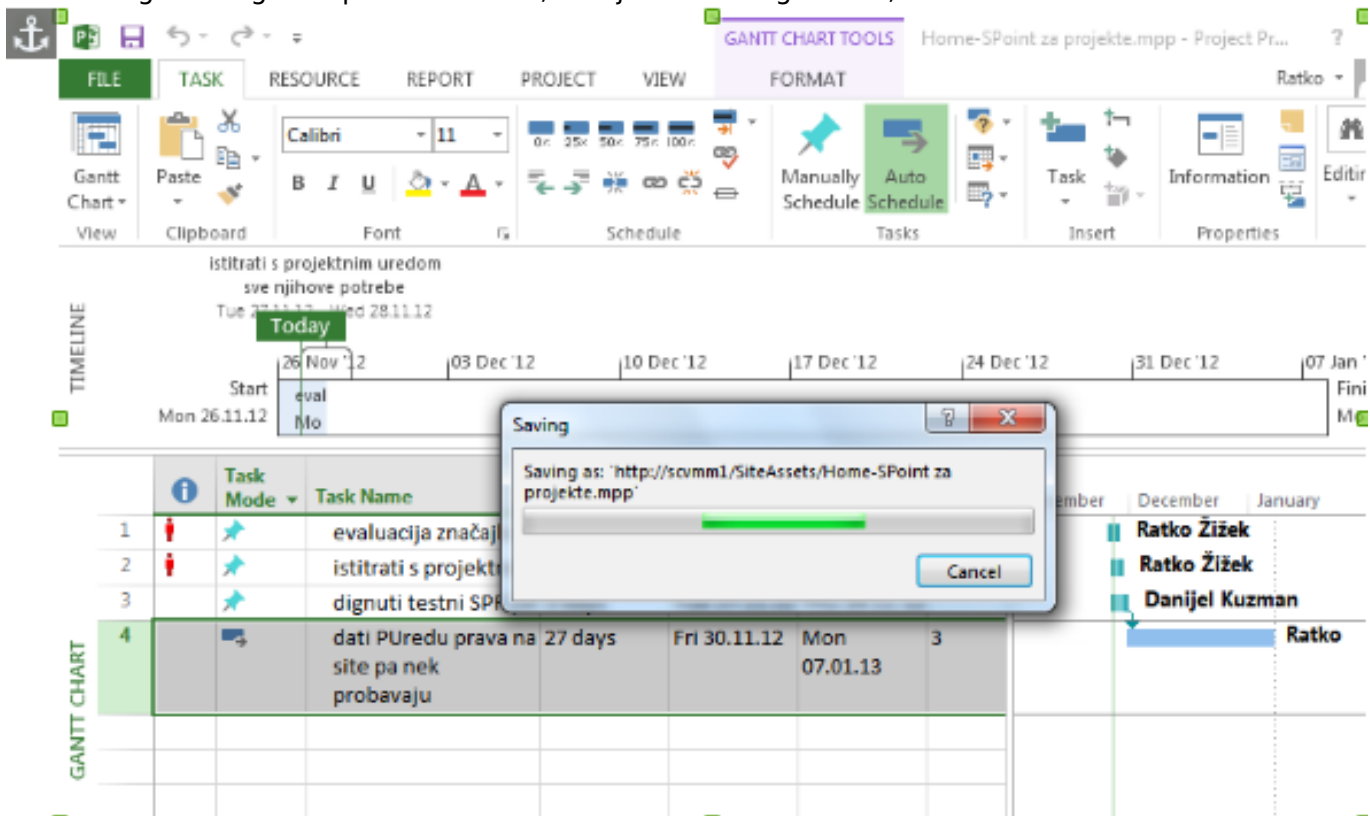
U kontekstu rada s dokumentima, zgodno je spomenuti uistinu korisnu (govorim iz osobnog iskustva) značajku Worda iz Officea 2010 / 2013 da, u sprezi sa SPF, omogući nekolicini korisnika istovremeni rad na istom dokumentu. Preduvjeti: osim odgovarajućih verzija Worda, dokument mora biti tipa .docx i nitko ne smije napraviti check-out tog dokumenta.

Upravljanje zadacima i praćenje aktivnosti također je izvedeno pregledno i intuitivno, sa setom opcija koje razgaljuju obnositelje raznih voditeljskih uloga jer im omogućuju dosljedniju primjenu načela „red, rad i disciplina“. :-)

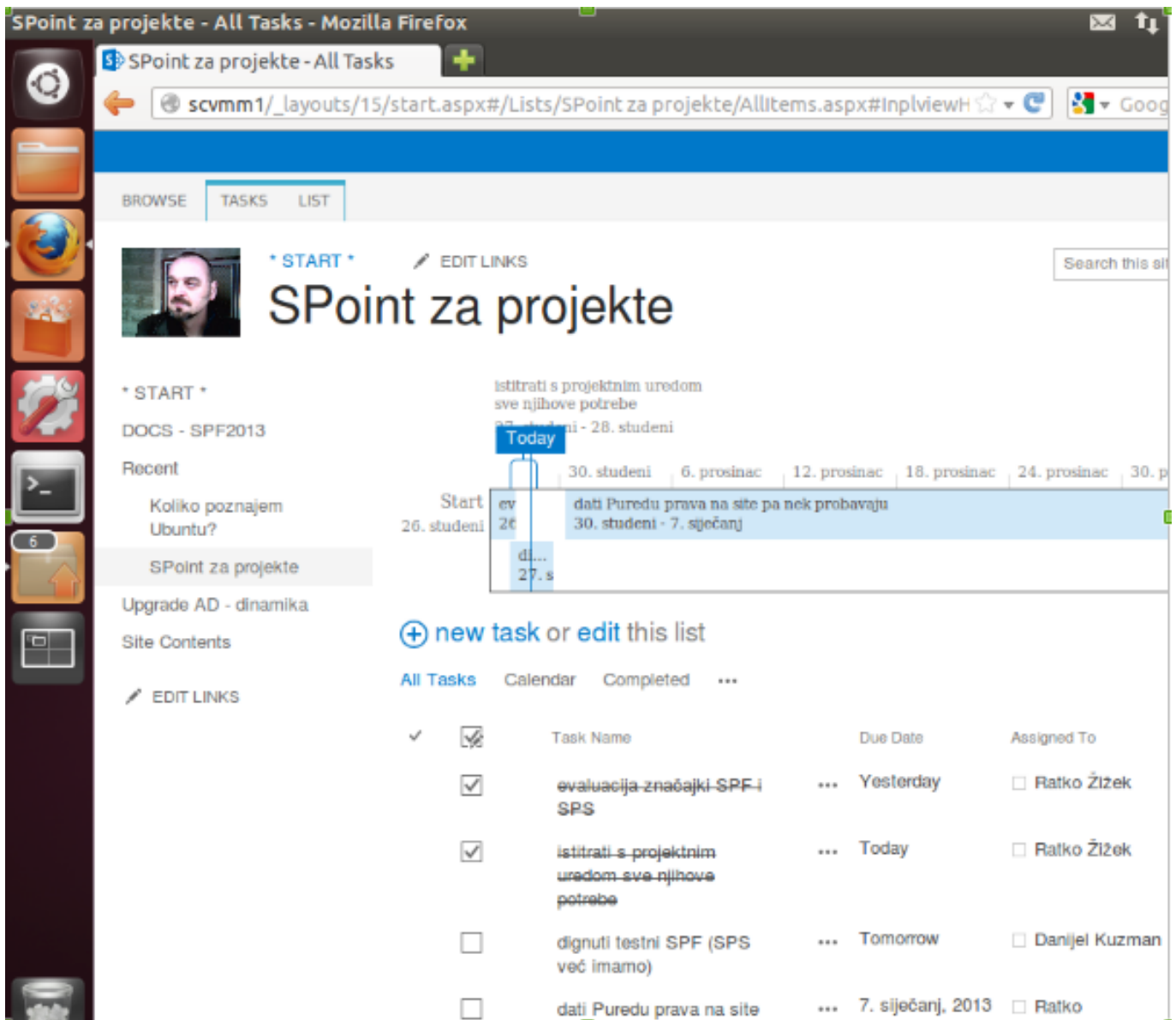


Slika 3: Panoramski pogled na životni ciklus jedne kraće aktivnosti.

Da je SharePoint samo jedna komponenta Microsoftove Office System suite otkrivaju nam poveznice sa Projectom, Outlookom i Excelom, pogledajte traku s alatima na slici 3. Zaista, produkti spomenute suite prožimlju se na toliko načina i razina da čovjek, kad krene to istraživati, ostane zatečen jer shvati da ga čeka golem posao. Srećom, to nije tema ovog članka, huh!



Na gornjoj slici 4 glumimo tipičnog managera: ne kačimo se browserom na SPF, poput ostalih smrtnika, nego na plan aktivnosti prikazan slikom 3 usmjeravamo svoju lokalnu kopiju Project Professional, dodajemo još jednu aktivnost, malo podešavamo sitnice, malo se pravimo važni ;-)... a onda sinkroniziramo naše zahvate sa SPF-om.



Task Name	Due Date	Assigned To
evaluacija značajki SPF-i SPS	Yesterday	<input type="checkbox"/> Ratko Žižek
istitirati s projektnim uredom sve njihove potrebe	Today	<input type="checkbox"/> Ratko Žižek
dignuti testni SPF (SPS već imamo)	Tomorrow	<input type="checkbox"/> Danijel Kuzman
dati Puredu prava na site	7. siječanj, 2013	<input type="checkbox"/> Ratko

Oh, gle, opet je uletjela kombinacija Ubuntu + Firefox. No, da, **slika 5**, osim što potvrđuje susretljivost SPF-a prema third-party rješenjima, ujedno razotkriva još jednu meni dragu igračku. Usput, ovaj Ubuntu nije u domeni a SPF jest, ali ako se sve podesi kako spada - problema nema!

Anketa (upitnik) je atraktivan i nadasve praktičan način prikupljanja informacija od djelatnika firme ili poslovnih partnera, stranaka... svejedno. Razlika je samo u tome što ćemo djelatnicima, jer su na korporativnoj mreži, najvjerojatnije omogućiti HTTP pristup sa SSO značajkom dok ćemo za „one vanjske“ u pravilu primijeniti HTTPS s autentikacijom. Arsenal opcija je izdašan pa možemo kreirati kompleksan upitnik, nadalje, pri obradi popunjenih upitnika SPF nam pomaže s ugrađenim analysis / reporting funkcijama.

DOCS - SPF2013

Recent

- Koliko poznajem Ubuntu?
- SPoint za projekte
- Upgrade AD - dinamika
- Site Contents

[EDIT LINKS](#)

Koja je aktualna LTS verzija Ubuntu? *

12.04
 12.10
 12.12
 server je 12.04, desktop je 12.10

Možemo li tek instaliranim Ubuntu Desktopom u dual-bootu s Windows 7 pristupiti NTFS particiji?

DA!
 NE!
 Možemo ako prije toga učitamo Sambu.

Koji je efekt ove naredbe:
`mount /dev/sda3 /mnt/novidisk *`

prikazuje značajke diska i njegovih particija
 nema nikakvog učinka jer je ne cjelovita
 mounta volumen kao ext4 FS, s pravima RW na njega
 mounta optički pogon

Na kojim se ključnim lokacijama diska nalazi GNOME Windows Manager? *

/usr/bin
 /etc/x11/gnome
 /etc/gnome
 /usr/share/gnome

Upišite naredbu `/usr/share/gnome` anih paketa! *

Ubuntu Desktop se defaultno pušta u runlevel 2, koji je defaultni runlevel Ubuntu Servera?

Slika 6: Upravo popunjavamo jednu anketu. Molim, provjerite jesam li točno odgovorio na pitanja!

Gornjim se primjerima ni izdaleka ne iscrpljuju potencijali SPF-a. Zgodno je napomenuti i kvalitetnu podršku za pristup sadržajima posredstvom pametnih telefona. Također, kao tipičan glupi sistemac jako cijenim orijentiranost SPF-a na tzv. Web parts kontrole, čime se efektivno omogućuje likovima poput mene da bez ikakvog programerskog znanja preuređuju defaultne radne plohe do neprepoznatljivosti ili kreiraju glaci nove, služeći se pritom point-and-click i sličnim banalnim tehnikama. Niti vi s developerskim afinitetima niste zaknuti, vama je namijenjen besplatni SharePoint Designer, eto.

Svi vi eventualno zainteresirani ovim člankom, znajte da SPF 2013 najbolje sjeda na Windows 2012, dovoljna je Standard edicija. Švrćo je, nažalost, gladan CPU-ova i RAM-a ali, srećom, iskupljuje se svojom svestranošću.

sri, 2012-12-19 06:54 - Ratko Žižek **Vote:** 0

No votes yet

Source URL: <https://sysportal.carnet.hr/node/1168>

Links

[1] <http://technet.microsoft.com/en-us/library/cc261995.aspx#section3>